

1 - Ściana garażu do wysokości stropu pozostaje do dalszego wykorzystania.

2 - Murki oporowe pozostają do dalszego wykorzystania.

Elementy zaznaczone kolorem szarym - ściana garażu do wysokości stropu oraz ściany murku oporowego pozostają do dalszego wykorzystania.
Pozostałe elementy budynku do rozbioru łącznie z wywózką i utylizacją

TYTUŁ OPRACOWANIA:
Przebudowa i nadbudowa budynku świetlicy OSP w Kraszewie w ramach zadania "Modernizacji świetlicy OSP w Kraszewie, gm. Dmochów", dz. nr 6/3, ob. Kolonia Nadolna 0013

Rzut piwnicy - inwentaryzacja
ZLECENIE:
Gmina Dmosin, Dmosin 9, 95-061 Dmosin

Nr tys.: INW-1

PROJEKTANTE:

inż. Andrzej Kotulski
inż. Andrzej Kotulski

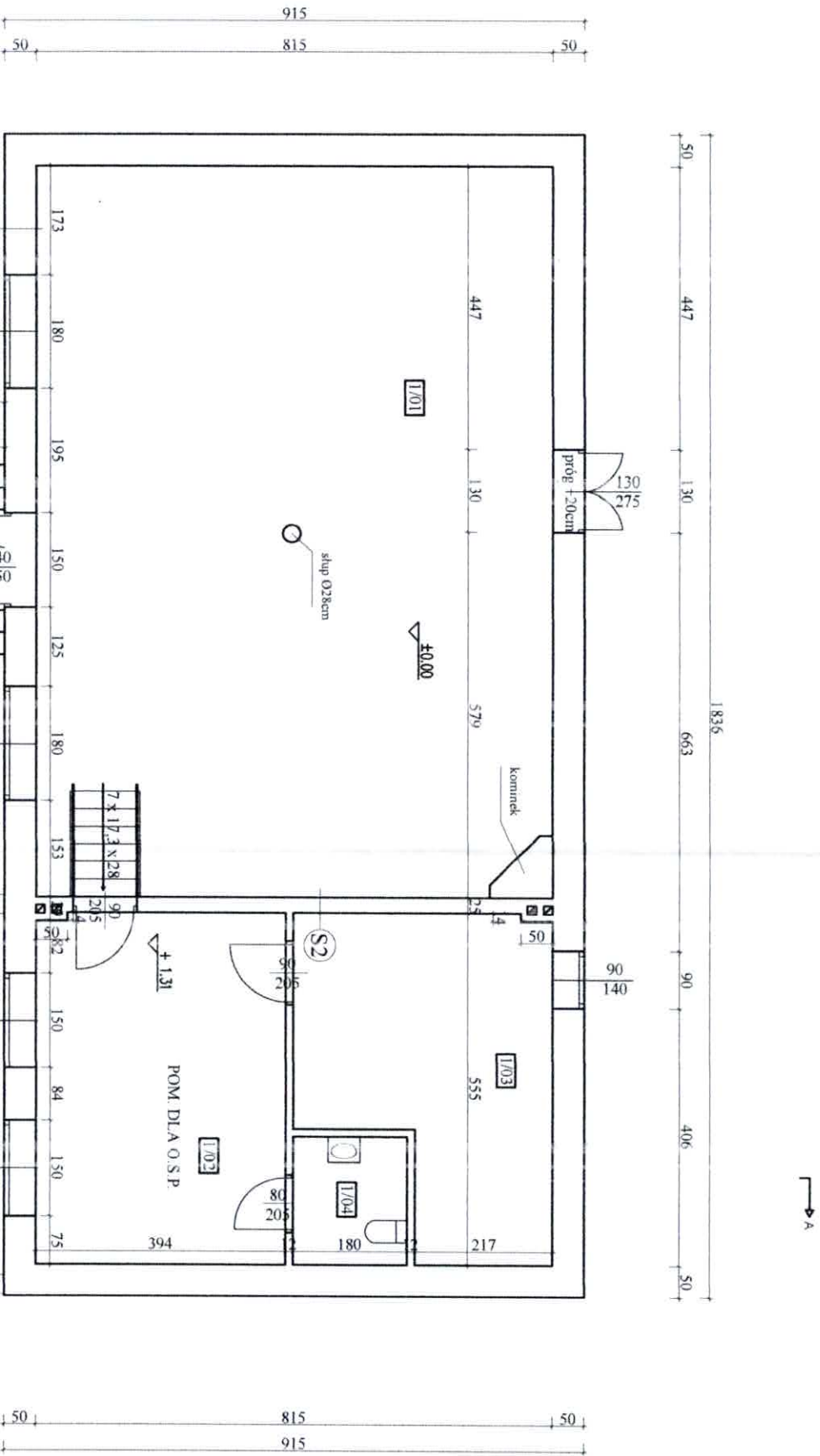
upr. bud. Nr 44/71-LW, 341/87/WŁ, 56/89/WŁ

w zakresie: architektoniczne, konstrukcyjno-inżynierskie, konstrukcyjno-budowlane, bę ograniczeń.

Upr. kołserw. zabrytków ~~12/9~~

Calonek Ł.Ó.I.I.B. nr ŁÓD/BO/2530/02

Architektoniczno-Budowlana



PARTER - zestawienie powierzchni			
NR	pomieszczenie	rodzaj podłogi	powierzchnia
I/01	sala spotkań	terakota	94,21m ²
I/02	pomieszczenie dla O.S.P.	terakota	21,87m ²
I/03	pom. gospodarcze	terakota	18,63m ²
I/04	WC	terakota	3,60m ²
suma powierzchni			138,31m ²

UWAGI:

Ściany i elementy budynku do rozbioru
do wysokości stropu nad garażem OSP kotłowni

upr. bud. Nr 44/71 ŁW, 341/87/WŁ, 56/89/WŁ
w zakresie: architektoniczne, konstrukcyjno-inżynierskie,
konstrukcyjno-budowlanej bez ograniczeń.
Upr. konserw. zabytków Nr 71/95
Członek Ł.O.I.I.B. nr ŁOU/BO/2530/02

TYTUŁ OPRACOWANIA:
Przebudowa i nadbudowa budynku świetlicy OSP w Kraszewie w ramach
zadania "Modernizacja świetlicy OSP w Kraszewie, gm. Dmosin",
dz. nr 6/3, ob. Kolonia Nadolna 0013

Rzut parteru - inwentaryzacja

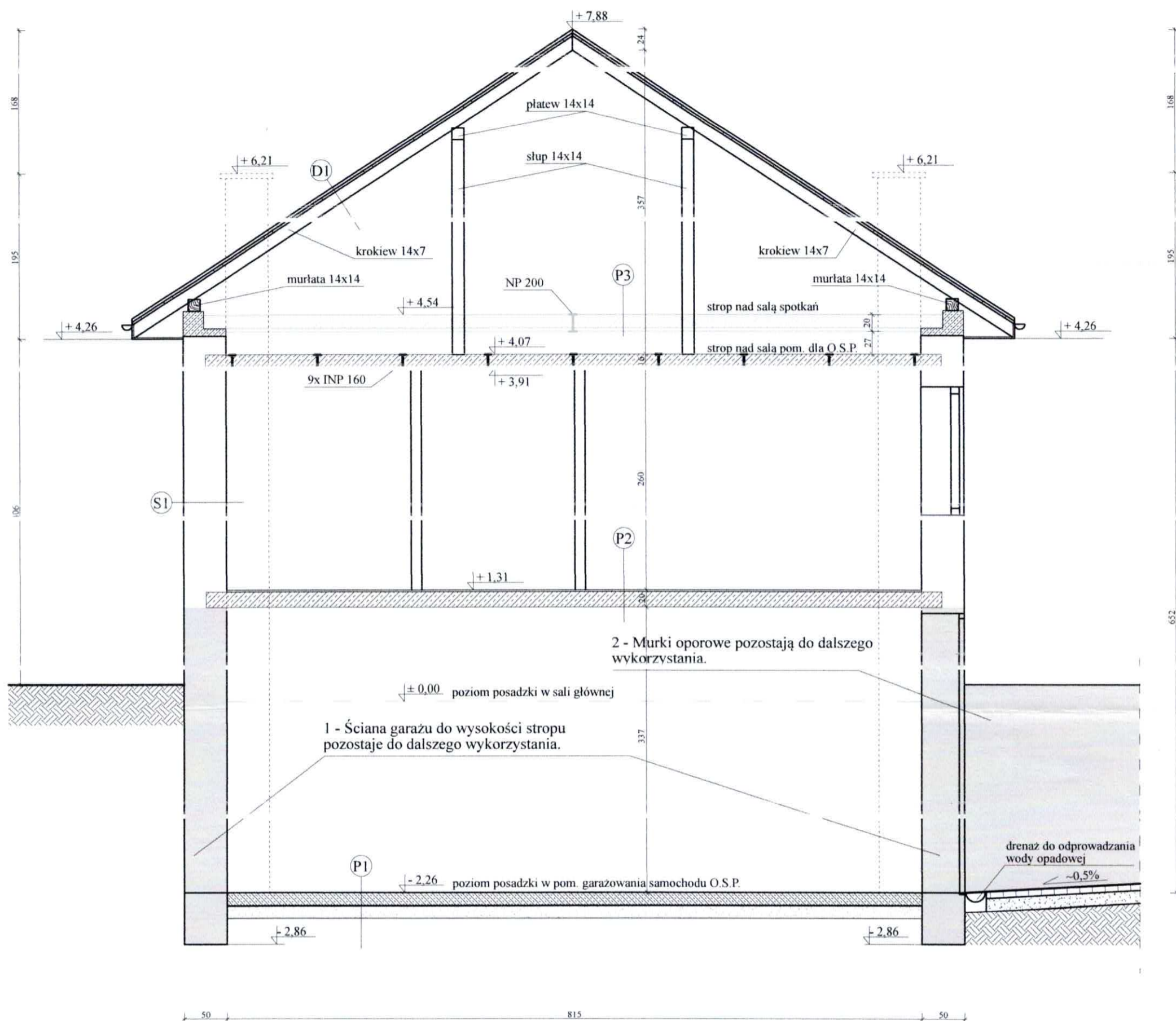
ZLECĄCY:
Gmina Dmosin, Dmosin 9, 95-061 Dmosin

PROJEKTANT:
mgr inż. Andrzej Kosiński

upr. bud. Nr 44/71 ŁW, 341/87/WŁ, 56/89/WŁ
w zakresie: architektoniczne, konstrukcyjno-inżynierskie,
konstrukcyjno-budowlanej bez ograniczeń.
Upr. konserw. zabytków Nr 71/95
Członek Ł.O.I.I.B. nr ŁOU/BO/2530/02

Architektoniczno-Budowlana

- S1 - - tynk strukturalny
- ściana z pustaków gr. 50cm
- tynk wapienno-gipsowy 1,5cm
- S2 - - tynk wapienno-gipsowy 1,5cm
- ściana z pustaków gr. 24cm
- tynk wapienno-gipsowy 1,5cm



S1 - tynk strukturalny
- styropian gr 5cm
- ściana z pustaków gr. 45cm
- tynk cementowo-wapienny 2,5cm

D1 - pokrycie blachodachówką
- płyty z eternitu gr. 4cm
-łaty
- krokiew 14x7cm

P1 - beton przemysłowy antypoślizgowy gr.15cm
- piasek gr.15cm

P2 - gres
- płyta żelbetowa gr.20cm na dwuteownikach INP160
- tynk cementowo-wapienny 2,5cm

P3 - gres
- płyta żelbetowa gr.20cm na dwuteownikach INP160
- tynk cementowo-wapienny 2,5cm

UWAGI:

Elementy zaznaczone kolorem szarym - ściana garażu do wysokości stropu oraz ściany murku oporowego pozostają do dalszego wykorzystania. Pozostałe elementy budynku do rozbiórki łącznie z wywózką i utylizacją

TYTUŁ OPRACOWANIA:
Przebudowa i nadbudowa budynku świetlicy OSP w Kraszewie w ramach zadania "Modernizacja świetlicy OSP w Kraszewie, gm. Dmosin" dz. nr 6/3, ob. Kolonia Nadolna 0013

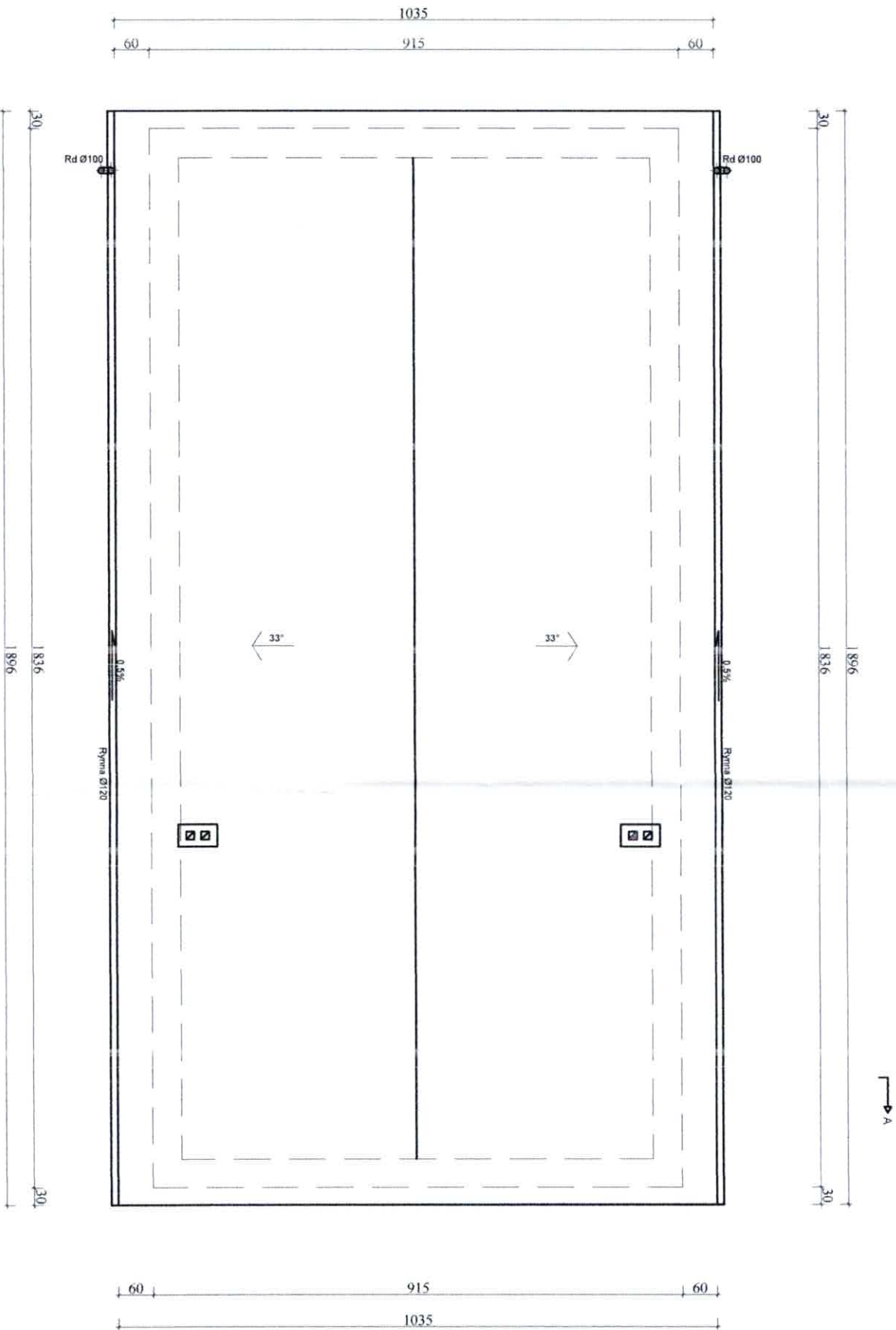
Przekrój A-A
ZLECAJĄCY:
Gmina Dmosin, Dmosin 9, 95-061 Dmosin

PROJEKTANT:
inż. Andrzej Kotulski
inż. Andrzej Kotulski
upr. bud. Nr 44/71-ŁW/341/87/WŁ, 56/89/WŁ
w zakresie: architektoniczne, konstrukcyjno-inżynierskie, konstrukcyjno-budowlane bez ograniczeń.
Upr. konserw. zabytków Nr 7/95
Członek Ł.O.I.I.B. nr ŁOD/BO/25330/02

Skala rysunku
1:50
Data opracowania:
sierpień 2025

Branża:
Architektoniczno-Budowlana

Sprostowanie w Brzeżnach
Wydział Budownictwa
Gospodarki Nieruchomościami
95-061 Brzeżna ul. Sienkiewicza 15
tel. 874 11 11



UWAGI:
- projekt wentylatorów w/g opracowania projektu wentylacji

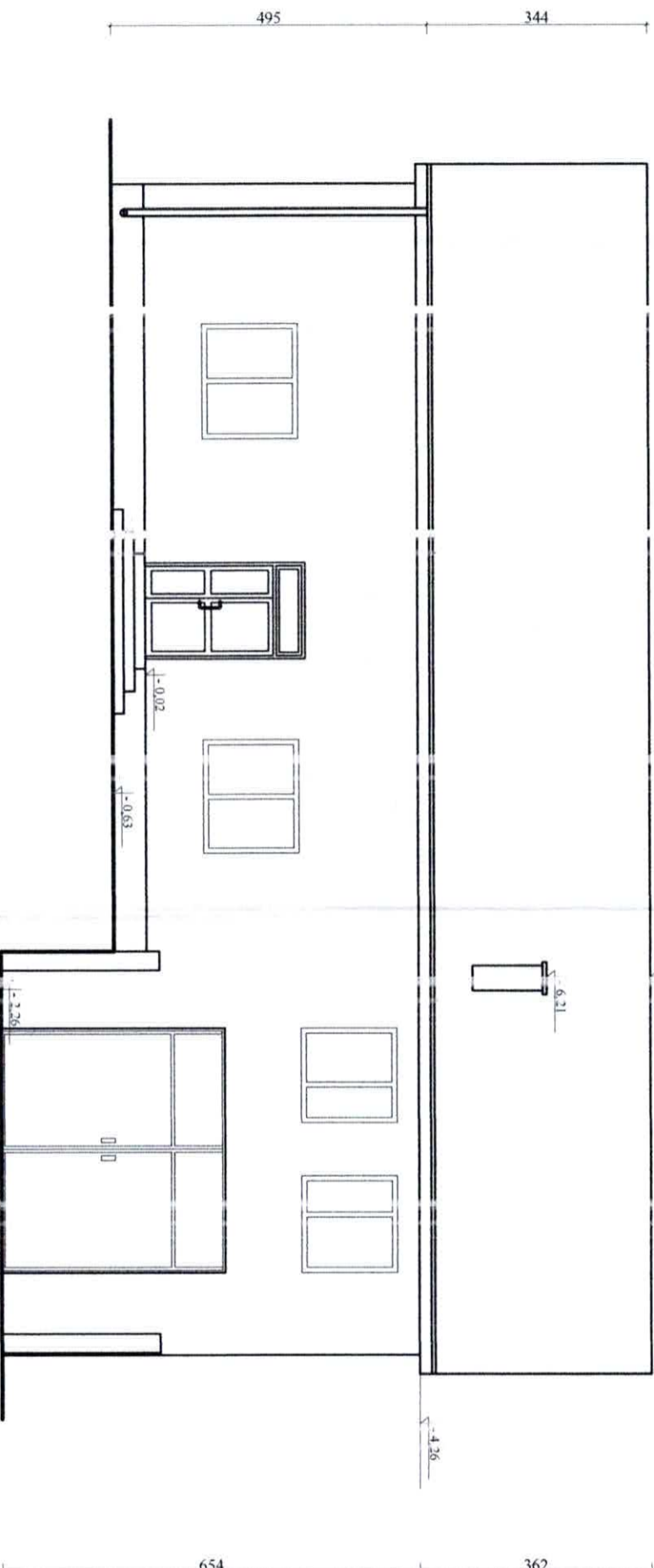
inż. Andrzej Kotulski
upr. bud. Nr 44/71-LW, 341/87/WŁ, 56/89/WŁ
w zakresie architektoniczne, konstrukcyjno-inżyniernej,
konstrukcyjno-budowlanej bez ograniczeń.
Upr. konserw. zabytków Nr 7/95
Członek t.O.I.I.B. nr ŁOJ/BC/2530/02

TYTUŁ OPRACOWANIA:
Przebudowa i nadbudowa budynku świetlicy OSP w Kraszewie w ramach
zadania "Modernizacja świetlicy OSP w Kraszewie, gm. Dmosin",
dz. nr 6/3, ob. Kolonia Nadolna 0013

Rzut dachu - inwentaryzacja
ZLECĄCY:
Gmina Dmosin, Dmosin 9, 95-061 Dmosin
Nr rys: INW-4

PROJEKTANT:
inż. Andrzej Kotulski
inż. Andrzej Kotulski
upr. bud. Nr 44/71-LW, 341/87/WŁ, 56/89/WŁ
w zakresie architektoniczne, konstrukcyjno-inżyniernej,
konstrukcyjno-budowlanej bez ograniczeń.
Upr. konserw. zabytków Nr 7/95
Członek t.O.I.I.B. nr ŁOJ/BC/2530/02
Skala rysunku
1:100
Data opracowania:
sierpień 2025
Architektoniczno-Budowlana

ELEWACJA POŁUDNIOWA



Członek Ł.O.I.I.B. nr ŁOD/BO/2530/02

dz. nr 6/3, ob. Kolonia Nadolna 0013

Elevacja południowa

Gmina Dmosin, Dmosin 9, 95-061 Dmosin

PROJEKTANT:

prof. Andrzej Komliski

1:100

sierpień 2025

W zakresie: a) chemicznych, b) fizycznych, c) biologicznych, d) ekologicznych, e) społecznych, f) kulturowych, g) historycznych, h) geologicznych, i) innych.

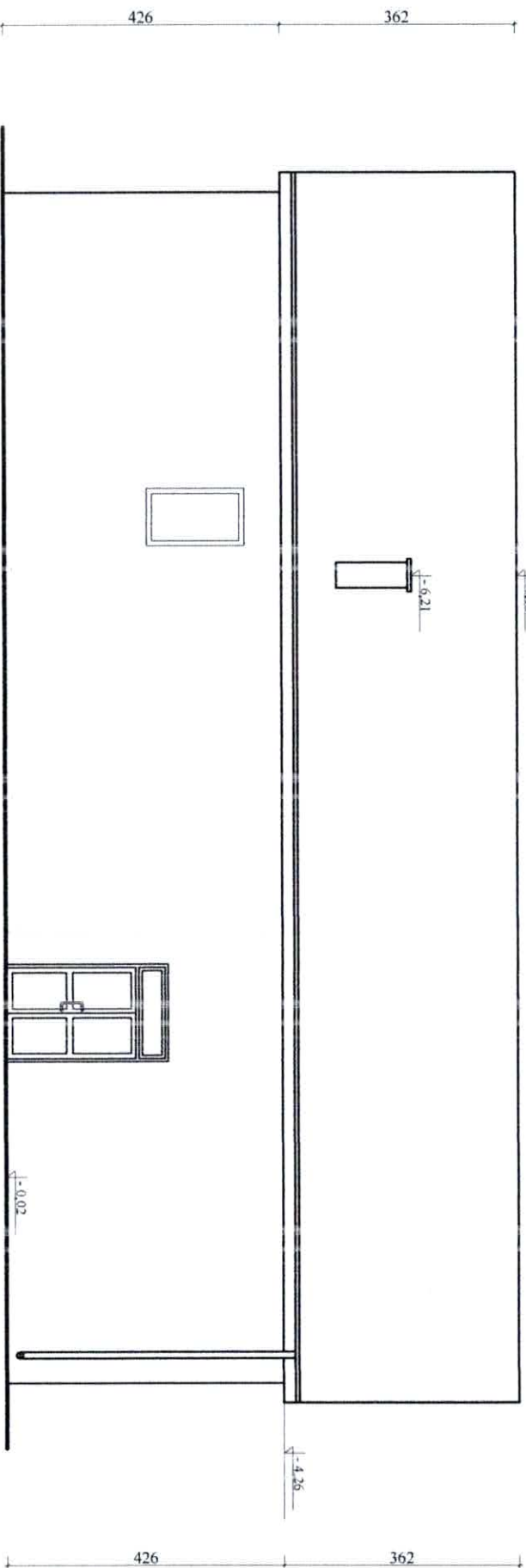
konstrukcyjno-budowlanej bez ograniczeń.

Upr. konserw. zabytków Nr 7/95

Członek L.O.I.15 - 400/p/02/2010

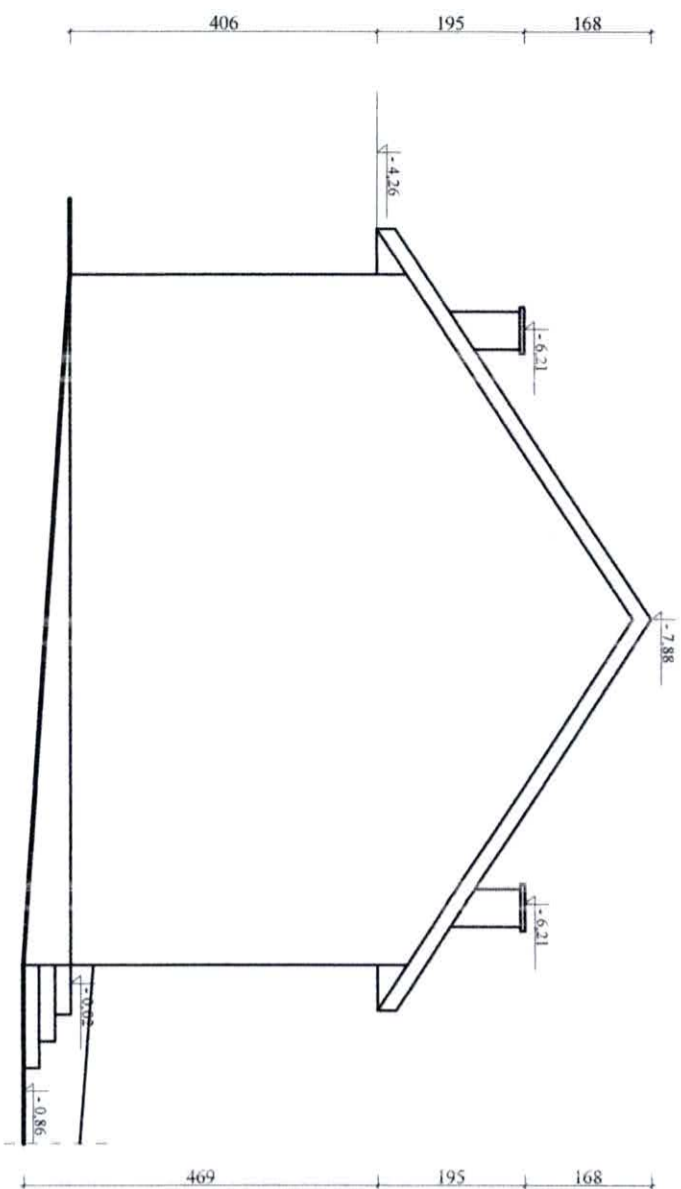
Architektoniczno-Budowlana

ELEWACJA PÓŁNOCNA

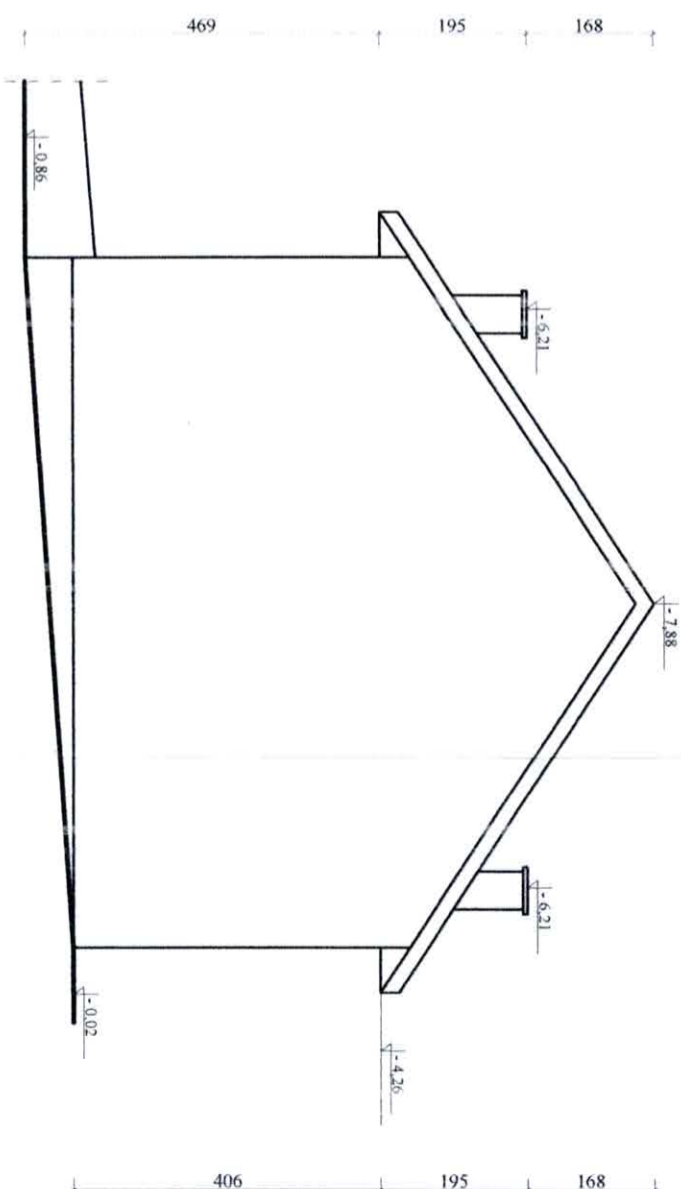


TYTUŁ OPRACOWANIA: Przebudowa i nadbudowa budynku świetlicy OSP w Kraszewie w ramach zadania "Modernizacja świetlicy OSP w Kraszewie, gm. Dmosin", dz. nr 6/3, ob. Kolonia Nadolna 001.3	
inż. Andrzej Kotulski upr. bud. Nr 44/71-LW, 341/87/WL, 56/89/WL w zakresie: architektoniczne, konstrukcyjno-inżynierskie, konstrukcyjno-budowlane, bez ograniczeń. Branża: Upr. konserw. zabytków Nr 7/95 Członek t.O.I.I.B. nr ŁOD/BO/2530/02	
Elewacja północna	
Nr rys. LW-6	
ZLECAJĄCY: Gmina Dmosin, Dmosin 9, 95-061 Dmosin	
PROJEKTANT: inż. Andrzej Kotulski	Skala rysunku 1:100
Data opracowania: sierpień 2025	
w zakresie: architektoniczne, konstrukcyjno-inżynierskie, konstrukcyjno-budowlane, bez ograniczeń. Branża: Upr. konserw. zabytków Nr 7/95 Członek t.O.I.I.B. nr ŁOD/BO/2530/02	
Architektoniczno-Budowlana	

ELEWACJA ZACHODNIA



ELEWACJA WSCHODNIA



inż. Andrzej Kotulski
upr. bud. Nr 44/71-ŁW, 341/87/WŁ, 56/89/WŁ
w zakresie: architektoniczne, konstrukcyjne-inżynierskie,
konstrukcyjno-budowlanej bez ograniczeń,
Upr. konserw. zabytków Nr 7/95
Członek Ł.O.I.I.B. nr ŁOB/BO/2530/02

inż. Andrzej Kotulski
upr. bud. Nr 44/71-ŁW, 341/87/WŁ, 56/89/WŁ
w zakresie: architektoniczne, konstrukcyjne-inżynierskie,
konstrukcyjno-budowlanej bez ograniczeń,
Upr. konserw. zabytków Nr 7/95
Członek Ł.O.I.I.B. nr ŁOB/BO/2530/02

TYTUŁ OPERACOWANIA:
Przebudowa i nadbudowa budynku świetlicy OSP w Kraszewie w ramach
zadania "Modernizacja świetlicy OSP w Kraszewie, gm. Dmosin",
dz. nr 6/3, ob. Kolonia Nadolna 0013

ZLECĄCY:
Gmina Dmosin, Dmosin 9, 95-061 Dmosin

PROJEKTANT:
inż. Andrzej Kotulski

Skala rysunku:
1:100

Data opracowania:
sierpień 2025

Branża:
Architektoniczno-Budowlana

Nr rys.: INW-7